

—  
DIPTYQUE  
THEATRE  
—



UNE PIÈCE DE **MONA EL YAFI** MISE EN SCÈNE **AYOUBA ALI**

# INEXTINGUIBLE

UN TEXTE DE *Mona EL Yafi*

**PREMIÈRE ÉTAPE DE TRAVAIL :**

La Loge, Paris 11<sup>e</sup>, Mars 2015

**DEUXIÈME ÉTAPE DE TRAVAIL :**

Petit Théâtre Odyssee, Théâtre municipal de Levallois-Perret, Septembre 2015,  
dans le cadre du Festival Défi de Scène

**TROISIÈME ÉTAPE DE TRAVAIL :**

Comme Vous Emoi, Montreuil, Février 2016  
dans le cadre de la Carte Blanche Délires de Désirs de Diptyque Théâtre.

---

Comment continuer à vivre lorsque le désir brûle et mord,  
lorsque les mots les plus crus ou les plus tendres semblent toujours  
en deçà de la réalité du désir ?

UN PROJET MIS EN SCÈNE PAR : Ayouba Ali

**INEXTINGUIBLE**  
*Note de l'auteur*

---

L'impasse du désir, ce foyer béant que l'on ne peut regarder en face sous peine d'être statufié impose bien des détours.

Ici, le langage pornographique, le bégaiement amoureux, le lyrisme poétique, le monologue, et le dialogue sont autant de voies que tous auront à explorer pour tenter de s'orienter dans la nébuleuse chaotique de ce vertige intérieur.

Ce texte est né d'une rencontre avec les *Métamorphoses* d'Ovide dont une des principales forces réside selon moi dans la place essentielle qu'y occupe le désir, moteur de toute action. Il finit souvent par faire céder la raison en dominant les personnages : cette prise de pouvoir s'incarne dans une transformation littérale de leur être. Le désir absorbe tout. Le désir des femmes pour les hommes n'y a pas

moins de fureur que le désir des hommes pour les femmes.

Un désir de cette force change le rapport au temps. Il semble voué à ne jamais s'épuiser et impliquer l'expérience d'une forme d'éternité. Tout temps quotidien est relégué au second plan et s'organise autour de cette flèche sans terme.

Cette brutalité du désir, notamment féminin, m'a parlé. De là est né le personnage d'une femme – Hélène – qui découvre, alors qu'elle croit savoir ce que signifie désirer un homme, à quel point ce désir peut la déporter hors d'elle-même. De cette brèche ouverte apparaissent les autres personnages, tous confrontés à une forme de désir sans compromis qui finit par s'emparer de tout leur être.

*Mona EL Yafi*

**INEXTINGUIBLE**  
*Note du metteur en scène*

---

Sur scène, quatre personnages face à des désirs impossibles. Chacun croit trouver dans le recours à son double fantasmé un moyen de résoudre l'impossibilité de ce réel. Au-delà d'un discours sur le désir et la difficulté à le dire et à y survivre, ce sont tous les stratagèmes mis en place par les protagonistes et leurs méandres qu'il nous faut suivre ici : la mise en place d'un monde parallèle et, à l'intérieur de celui-ci, la manière dont le désir agit sur les êtres et leurs corps.

Comment rendre vivant le cheminement de ces désirs qui se cherchent par bien des langages ? Comment faire exister la pulsation de ces histoires en train de s'écrire avec leurs hésitations, leurs ratures et leurs effets concrets sur les protagonistes ? Comment faire vivre dans la mise en scène cette tension toujours irrésolue entre une situation initiale qui provoque une temporalité parallèle qu'elle tente de contrôler et l'histoire en train de s'inventer qui prend son autonomie ?

La mise en scène d'*Inextinguible* appelle une écriture chorégraphique et sonore qui s'attache à créer des espaces permettant de définir les règles de ce jeu. Le puzzle du texte devient le puzzle de l'espace. C'est en son sein que les protagonistes s'ébattent, pris dans la mécanique de mouvements contradictoires qui sont pourtant les leurs.

*Ayouba Ali*

**INEXTINGUIBLE**  
*La compagnie*

---

Implanté sur le site de Comme Vous Emoi à Montreuil **Diptyque Théâtre** a vu le jour en 2007 sous l'impulsion d'élèves du Conservatoire National. C'est en 2014 que Mona El Yafi et Ayouba Ali en prennent la responsabilité artistique et portent résolument le travail sur les mots comme cœur de pratique théâtrale.

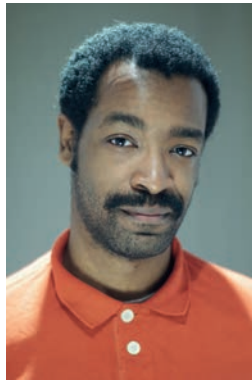
Mise en scène d'*Inextinguible*, première œuvre de Mona El Yafi et de *Jaz* de Koffi Kwahulé mis en scène par Ayouba Ali, performances de *Poétique ensemble*, projet *Desirium Tremens*, **Diptyque Théâtre** s'implique dans la défense des écritures contemporaines et le jeu sur le langage dans tous ses états.

**Diptyque Théâtre** revendique également une implication pédagogique et un travail de laboratoire (ateliers théâtre et philosophie, action *Désirothèque* avec des élèves en décrochage scolaire). En lien étroit avec le Théâtre de l'Autre côté, les deux compagnies sont en création d'un projet composé de sept volets autour des *7 péchés capitaux*.





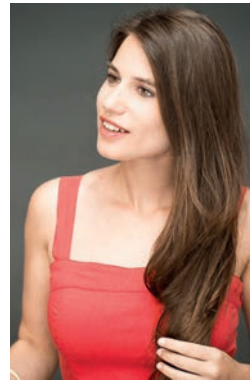




**AYOUBA ALI**, *Directeur artistique, metteur en scène, comédien, chanteur*

Il a obtenu une maîtrise de droit européen à l'Université de Mayence en Allemagne (2002) et un DESS de politiques publiques en Europe à l'IEP de Strasbourg (2003). C'est à l'issue de ce cursus qu'il décide d'approfondir sa pratique théâtrale déjà abordée quelques années plus tôt. Pendant deux ans, il fréquente les ateliers du soir de l'école du Théâtre national de Chaillot (2003-2005). Il y reçoit les enseignements d'Isabelle Rattier et Monica Espina dans le cadre des classes d'interprétation. Il suit aussi les cours de danse animés par Yano Iatrides. Dès lors, il prend part à divers projets professionnels au cinéma et surtout au théâtre. Il travaille ainsi sous la direction de Marc Zammit et Ophélie Teillaud (*L'Île des esclaves* de Marivaux – 2008, *Hiroshima mon amour* de Duras – 2009, *Le Malade imaginaire* de Molière – 2011, *Phèdre* de Racine – 2012 au Théâtre Mouffetard); mais aussi d'Anne-Laure Lemaire au sein de la compagnie Nie Wiem en résidence au lycée Diderot de Langres dans *Le Sauvage* de Catherine Redelsperger en 2008; Maud Buquet dans l'adaptation du livre *Dialogues avec l'ange* (en 2009 et 2010 dans une version théâtrale et en 2012 dans une nouvelle mouture incluant la participation de chanteurs issus de l'Opéra de Paris); Christiane Véricel dans la création *Les Ogres* au Théâtre Gérard Philippe de Saint-Denis et en tournée (2010 – 2011); Michel Deutsch dans *L'Invention du monde* d'après le livre d'Olivier Rollin en 2010; Thomas Ress dans *La Tour de la Défense* de Copi au Vingtième Théâtre et en tournée (saisons 2012-2013 et 2013-2014); Caroline Rabaliatti dans *Le Cri de la chenille* au théâtre Berthelot de Montreuil en 2014.

Avec Mona El Yafi, il fonde en 2014 la compagnie Diptyque Théâtre, met en scène *Jaz* de Koffi Kwahulé, créé au Jeune Théâtre National puis joué au festival universitaire de Princeton – Etats-Unis, et *Inextinguible* de Mona El Yafi, créé à La Loge-Paris 11ème, puis joué au Petit Théâtre Odyssee de Levallois-Perret dans le cadre de la sélection Défi de Scène, chante dans le *Poétique Ensemble*, et joue dans les *7 péchés capitaux*.



**MONA EL YAFI**, *Directrice artistique, comédienne, dramaturge, pédagogue*

Après une hypokhâgne et une khâgne au Lycée Henri IV, elle poursuit des études poussées de philosophie – Master 1 et 2 sur la question de la temporalité dans la mise en scène contemporaine, Agrégation de philosophie – et se forme parallèlement à la scène par de nombreux stages, notamment au sein du Laboratoire de l'acteur et du spectateur du Théâtre du Conte Amer, du Studio Pro de la Maison des Métallos, auprès de Thomas Leabhart et de Laurent Bazin. Elle s'initie à la danse contemporaine, au chant lyrique, et pratique pendant dix ans la flûte traversière en conservatoire.

Elle intègre comme comédienne en 2007 le Théâtre du Conte Amer dirigé par Ophélie Teillaud et Marc Zammit. Elle y joue dans *Le Rouge et le Noir* d'après Stendhal, *L'Île des esclaves* de Marivaux, *Phèdre* de Racine, et *Le Malade imaginaire* de Molière. Elle tourne en 2011 pour Alain Bergala dans le film *Brune Blonde* diffusé sur Arte, elle rejoint en 2012 la compagnie Mesden pour la création de *Bad Little Bubble B.*, spectacle qu'elle co-écrit et dans lequel elle joue, qui remporte le prix du Jury du Festival Impatience en juillet 2013 puis est programmé à l'Apostrophe (scène nationale de Cergy-Pontoise), à la Rose des vents (scène nationale de Villeneuve-d'Ascq), au Théâtre du Rond Point et au CentQuatre. Toujours sous la direction de Laurent Bazin, elle tourne en 2016 dans *Les Falaises de V.*, film de réalité virtuelle utilisant la technologie oculus.

En 2014 elle écrit *Inextinguible* et co-fonde avec Ayoub Ali la compagnie Diptyque Théâtre. Elle crée également le projet *Poétique Ensemble*, avec le musicien Matthias Gault, l'action pédagogique La Désirothèque avec Valérie Fernandez, et le cycle philo-théâtre *7 péchés capitaux*. Elle joue dans tous ces projets. Elle anime depuis 2008 des stages et ateliers théâtre en milieu scolaire, notamment auprès d'élèves en décrochage scolaire. Son travail avec ces élèves a donné lieu au documentaire de Marie-Violaine Brincard et Olivier Dury *Si j'existe je ne suis pas un autre*, sélectionné en 2014 au Festival du Réel.



ALEXANDRA DAVID,  
Comédienne

C'est à l'Université Paris-8 de Saint-Denis qu'elle suit, durant 3 ans, les enseignements pratiques de Michelle Kokosowski, Frédéric Fisbach, Stanislas Nordey, Claude Merlin et Claude Buchvald qui la met en scène dans *L'avant-dernier des Hommes* à la Chartreuse de Villeneuve-lès-Avignon et dans *L'Opérette Imaginaire* de Valère Novarina à l'Opéra Bastille.

Parallèlement à ses études, elle intègre la Cie *Lézard Hurlant* et se forme à la pratique du clown et du théâtre de rue. Ils gagnent le prix du jury public au festival étudiant de Nanterre-théâtre des Amandiers pour leur création *La Minutie du Chaos* en 1999.

Elle intègre par la suite de nombreuses compagnies et se passionne pour l'écriture contemporaine, travaillant en lien direct avec des auteurs vivants : Jean-Gabriel Nordmann, Valère Novarina, Philippe Dorin, Serge Valetti, Laurent Colomb.

Elle se forme en 2012 au jeu radiophonique et suit en 2014 la formation professionnelle de l'acteur marionnettiste au Théâtre aux Mains Nues et travaille depuis avec le Théâtre Sans Toit dirigé par Pierre Blaise. Elle est également marionnettiste dans *La petite fille qui voulait un tambour* de Valérie Fernandez. Elle intègre **Diptyque Théâtre** pour jouer dans *Inextinguible*.



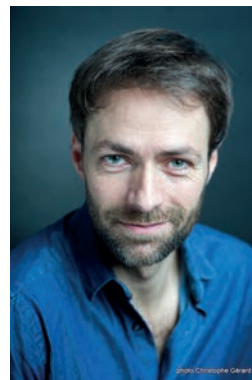
SYLVAIN PORCHER,  
Comédien

Sylvain Porcher a été formé à Côté Cour, école de l'acteur de 2005 à 2008 puis a complété sa formation par un stage sur la pratique corporelle avec Ariane David et un stage sur la relation entre comédien et metteur en scène, dirigé par Dominique Boissel au théâtre de la tempête.

Il co-fonde la compagnie la Pièce Montée, avec laquelle il a joué dans *La noce chez les petits bourgeois* de Bertolt Brecht, *Albatros* de Fabrice Melquiot et *La Grande Entreprise* d'Anthony Binet. Il joue également dans *Anatole Feld*, petit drame rural, de Hervé Blutsch, pour la compagnie ACPA. Compagnie pour laquelle il met en scène *Le monte-Plat* d'Harold Pinter et plus récemment *Le canard bleu* d'Hervé Blutsch.

En parallèle, il joue dans *En sur-sis*, pièce qu'il a co-écrit avec Sébastien Chosson et mise en scène par Anthony Binet, *Ma vie comme un brouillon*, écrit et mis en scène par Irène Morales pour la compagnie Hyperion et *Pas un Kopeck!* D'après Anton Tchekhov pour la compagnie Alcandre.

Il intègre **Diptyque Théâtre** pour jouer dans *Inextinguible*.



XAVIER CLION,  
Comédien

Xavier Clion a suivi sa formation d'acteur au conservatoire de Tours, puis à l'École Régionale d'Acteurs de Cannes avec des intervenants aussi divers que Alain Milianti, Alain Neddham, Jean-Damien Barbin, Pascal Rambert, François Marthouret, Abbès Zahmani, etc.

Depuis, il a travaillé sous la direction de Catherine Marnas (*La tempête* de Shakespeare) et Jean-Pierre Vincent (*Pièces de guerre* d'Edward Bond et *Lorenzaccio* de Musset), mais aussi David Gauthard (*Ekaterina Ivanovna* de Andreiev), Gilles Bouillon (*Dans la jungle des villes* de Brecht, *Le songe d'une nuit d'été* de Shakespeare), Mylène Bonnet (*Journée de noces chez les Cro-magnons* de Wajdi Mouawad), Luc Bondy (*Viol* de Botho Strauss), Violaine Brebion (*Les nouveaux bâtisseurs* de Mohamed Rouabhi), et Bérénice Collet (*L'infusion* de Pauline Sales).

Au cinéma, on a pu le voir dans *Le pont des arts* d'Eugène Green et *Yabancı - l'étrangère* de Filiz Algezmen. Il a également co-écrit deux créations avec la Cie Eulalie : *Le jour de l'italienne* et *Du bouc à l'espace vide*, et suivi une formation de chanteur auprès de Martine Viard, ce qui lui a permis de se produire dans des spectacles musicaux (*Agripinne*, opéra de Haendel et Grimani mis en scène par Frédéric Fisbach, *Choeur d'artichaut* cabaret renaissance de Violaine De Carne, entre autres). Il intègre **Diptyque Théâtre** pour jouer dans *Inextinguible*.



**INEXTINGUIBLE**  
*L'équipe technique*

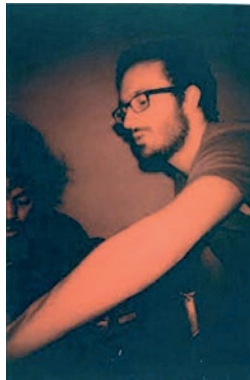


**NAJIB EL YAFI,**  
*Création sonore*

Passionné de musique et de cinéma, Najib El Yafi a suivi une formation classique au violon avant de s'orienter vers des études de cinéma à la Sorbonne et de technicien audio visuel (BTS Audiovisuel option Métiers du son au Lycée Jean Rostand).

Très vite repéré par Luc Besson il fera ses premiers films via sa compagnie de post production, *Digital Factory*. Il travaille notamment sur *Arthur et les Minimoys*, *Colombiana*, *Taken 2*, *Lucy*...

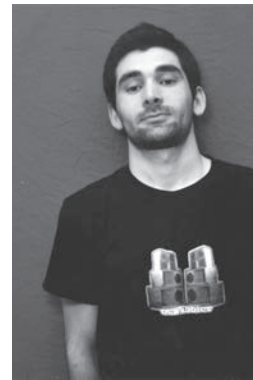
Parallèlement il travaillera à deux reprises avec Marc Fitoussi et variant les genres, avec le provocant Larry Clark. On retrouvera Najib El Yafi sur de nombreux projets de films d'auteurs, de courts métrages et de créations théâtrales toujours désireux de travailler la matière sonore.



**GEOFFREY DHEUR,**  
*Création sonore*

Après un BTS Audiovisuel option Métiers du son au Lycée Jean Rostand, et une Licence de cinéma à Lille 3, il participe à de nombreux courts métrages en prise de son et post-production et devient technicien son principalement pour le prestataire « AMP Visual TV » (Le Grand Journal, Cérémonie du 14 Juillet, 24h du Mans, Cérémonie du Festival de Cannes...etc).

Il compose, joue et produit sous les noms de scène SONDE depuis 2007 et WY depuis 2011. Il est membre co-fondateur de la plateforme « soundcheck collective » qui vise à promouvoir et soutenir les acteurs de la nouvelle scène électronique et future beat. Il est ingénieur du son du groupe « Days in Orbit ».



**CYRIL VIART,**  
*Monteur vidéo, vjay, mapper*

En parallèle de son activité de réalisateur/monteur notamment dans le secteur musical (clips vidéos pour de nombreux artistes), il se passionne pour la création vidéo live depuis 2007. D'abord au travers de ses collaborations avec le producteur de dub français SONDE aka WY qu'il accompagnera en tant que Vjay. Puis plus récemment avec les groupes Like Horses Do, Abstracker, KillaSoundYard et AnyHow.

Il se produit par ailleurs lors des soirées organisées par les labels Digital Whomp (Glazart, Divan du Monde, Batofar...), et Soundcheckcollective notamment.

Il anime également des formations et workshop d'initiation au mapping vidéo et à la création live. Son travail repose avant tout sur la composition d'image et de texture, pour créer des univers graphiques et oniriques originaux.



«

CHRONOS : Mon âme adhère à ton image comme la peau à une surface glacée. Elle gît, engluée dans les méandres des lignes de ton visage. Dans l'obscurité sans fond de tes prunelles. Dans les ridules de ta peau. Voilà pourquoi il faut que tu cesses de bouger, pour que je puisse t'avoir.

Et surtout ne parle pas. Tais-toi. Tes mots t'éloignent de moi. Dans le silence seul tu es pleine. Laisse-moi seulement me prosterner. Statue sublime que je pourrais étudier fragment par fragment de mes yeux, de mon nez, de mes lèvres, de toute la surface de mon corps, de toutes mes possibilités de regard. Apprendre chaque détail infime. Et reprendre un examen plus minutieux encore. N'y a-t-il pas entre l'odeur de ton cou et celle de ton épaule une troisième odeur si on y est plus attentif ? N'y a-t-il pas dans le pli de ton pouce une autre douceur que celle du pli de ton index ? N'y a-t-il pas sur ta paupière droite un cil de plus que sur ta paupière gauche ?

*Elle rit*

Tu vois, tu as bougé, tout est à recommencer.

»

**FICHE DES BESOINS TECHNIQUES**

**Équipe :** 1 metteur en scène  
1 assistant metteur en scène  
4 comédiens  
4 techniciens (1 régisseur lumière, 2 ingénieurs du son, 1 technicien vidéo)

**Besoins vidéo :** Deux vidéo projecteurs

**Besoins son :** 1 Amplificateur Multi-Canal (6 canaux minimum 150W/canal)  
1 Console de mixage (8 Line inputs minimum + 6 Départs Auxiliaires Post Faders)  
5 Enceintes 50W minimum  
2 Caissons de Basse 150W  
5 Câbles Speakon HP 50m  
4 Câbles Speakon HP 20m  
4 Câbles Speakon HP 10m  
1 Pratos ou Table régie 2mx1m  
1 Source électrique régie 16A - indépendante de la lumière

Les comédiens ne sont pas sonorisés.

Un habillage sonore est diffusé en multi-canal depuis la régie via un ordinateur et sa carte son par 2 Techniciens du Son (Najib et Geoffrey).

La configuration technique et la mise en place du système de diffusion multi-canal dépend des équipements et de la disposition de la salle.

Si la salle ne peut pas fournir le matériel demandé, merci de contacter :

Geoffrey Dheur : 0634158781 - [geoffreydheur@gmail.com](mailto:geoffreydheur@gmail.com)

Najib El Yafi : 0698182499 - [najib.elyafi@gmail.com](mailto:najib.elyafi@gmail.com)

**Besoins lumière :**

CIRCUIT	PROJO	DESCRIPTIF	LEE.FITER
1	PC	Contre ZONE 5	162
2	PC	Contre ZONE 5	162
3	PC	Face ZONE 5	/
4	PC	Face ZONE 5	/
5	PC	Contre ZONE 4	162
6	PC	Contre ZONE 4	162
7	PC	Face ZONE 4	/
8	PC	Face ZONE 4	/
9	PC	Contre ZONE 2	162
10	PC	Contre ZONE 2	162
11	PC	Latéraux en croisé ZONE 2	/
12	PC	Latéraux en croisé ZONE 2	/
13	PC	Latéraux en croisé ZONE 2	/
14	PC	Latéraux en croisé ZONE 2	/
15	PC	Face ZONE 2	/
16	PC	Face ZONE 2	/
17	PC	Face ZONE 2	/
18	PC	Face ZONE 2	/
19	Déc	Couloir traversant ZONES 2/4/5	162
20	Déc	Couloir traversant ZONES 2/4/5	162
21	Déc	Face ZONE 1	203
22	Déc	Face ZONE 3	203
23	Déc	Douche	/
24	Déc	Douche	/
25	Déc	Douche	/
26	Déc	Douche	/
27	Déc	Couloir ZONE 5 sur platine	162
28	Déc	Couloir ZONE 5 sur platine	162

---

DIPTYQUE  
THEATRE

---

*Fiche de renseignements*

E-mail : [direction@diptyquetheatre.com](mailto:direction@diptyquetheatre.com)

Site : [www.diptyquetheatre.com](http://www.diptyquetheatre.com)

---

**DIRECTION ARTISTIQUE :**

*Mona El Yafi* - 06 99 20 34 84

*Ayouba Ali* - 06 24 46 18 35

---

**ADMINISTRATION**

*Giulia Pagnini* - 06 69 29 60 50

[administration@diptyquetheatre.com](mailto:administration@diptyquetheatre.com)

---

**COMMUNICATION / DIFFUSION**

*Sophie Gentelle*

[diffusion@diptyquetheatre.com](mailto:diffusion@diptyquetheatre.com)

---

**SIÈGE SOCIAL :**

*Comme Vous Emoi*

5 Rue de la Révolution 93100 Montreuil

